

# LARRY(iel)

## Catherine Legault

### Québec, 2025 (103 min.)

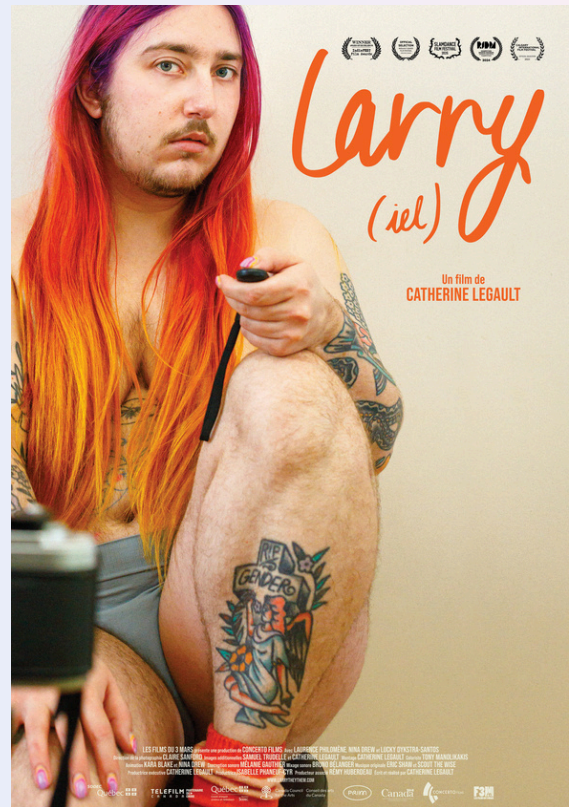
Un portrait lumineux et engagé de Laurence Philomène, jeune photographe trans non-binaire, qui s'impose comme l'une des voix les plus originales et inspirantes de sa génération et une icône de la communauté LGBTQ+.

#### Prépare la projection

- D'après le titre et l'affiche du film, quelles hypothèses peux-tu faire sur l'histoire et les thèmes abordés ? Quels sentiments ou idées t'inspire cette image ?
- Qu'est-ce qu'un documentaire et en quoi est-ce différent d'une fiction ?
- Comment le cinéma peut-il aider à mieux comprendre l'identité et les parcours de vie des personnes ?

#### Le documentaire

Un documentaire est un film qui cherche à montrer le réel, à témoigner d'une réalité ou à partager une expérience vécue. Contrairement à la fiction, il ne repose pas sur un scénario inventé mais sur des images et des témoignages authentiques. Cependant, un documentaire reste une construction : le choix des plans, du montage, de la musique et de la narration influencent la manière dont l'histoire est racontée.



#### Lexique

##### CIS (CISGENRE)

Une personne dont le genre concorde avec celui qui lui a été assigné à la naissance.

##### TRANS

Une personne dont le genre est différent de celui qui lui a été assigné à la naissance. Ça peut inclure, ou non, un parcours de transition sociale, légale et médicale.

##### NON-BINAIRE

Une personne dont le genre n'est ni exclusivement femme, ni exclusivement homme. Cela peut être une combinaison de plus d'un genre (masculin, féminin, autre, etc.) ou totalement en dehors de la binarité femme/homme.

##### NÉO-PRONOMS

Pronoms valides utilisés par certaines personnes faisant partie de la diversité de genre (majoritairement par des personnes non-binaires).  
Quelques exemples: iel-s, ille-s, yel-s, el-s, y, al-s, ol-s, ul-s.

Source : Le lexique LGBTQ+ du JAG, un outil de référence pour toute personne (membre de la communauté ou en questionnement, proche, allié-e, professionnel-le) désirant mieux comprendre les termes associés aux réalités LGBTQ+, et ce, dans un langage accessible et compréhensible.

## Un récit personnel et universel

*LARRY (iel)* suit un parcours d'affirmation de soi, mettant en lumière les réalités vécues par une personne trans. À travers des témoignages sincères et des images intimes, le film explore la construction de l'identité et la façon dont le regard des autres influence cette quête personnelle.

## Une mise en scène sensible et engagée

Le film alterne entre plans rapprochés, souvent filmés en caméra à l'épaule, et des plans plus contemplatifs qui traduisent l'état émotionnel de Laurence Philomène. Le recours à des voix hors champ, à des passages animés et à des plans fixes, telles des photos, renforcent la sensation d'introspection et illustrent la manière dont Larry perçoit son propre corps et son identité.

## Un regard documentaire qui interroge le regard cis

Plutôt que d'adopter une approche extérieure ou explicative, la réalisatrice Catherine Legault donne toute la place à la voix de Larry. En évitant les codes traditionnels du regard cisgenre sur la transidentité (dramatisation excessive, insistance sur les transformations physiques), le film propose une autre façon de représenter les personnes trans à l'écran, centrée sur leur expérience vécue plutôt que sur une vision extérieure et normée de leur identité.

## Pour aller plus loin

*Identité trans : Au-delà de l'image (Disclosure)* (2020) de Sam Feder est un film plus axé sur l'histoire des représentations trans à Hollywood. Ce documentaire est très utile pour comprendre comment ces images influencent la société.



## Pendant la projection

- Observe les cadrages, la lumière, les couleurs et les sons. Que ressent-on à travers ces choix ?
- Comment le film met-il en valeur la personne filmée ?



## Après la projection

- Comment le documentaire construit-il le portrait de Larry (échelles de plans, mouvements de caméra, utilisation du son, des couleurs, des animations) ?
- Quels éléments du film t'ont particulièrement marqué-e ou surpris-e ?
- Comment le film remet-il en question les représentations habituelles des personnes trans au cinéma ?

## Fiche artistique

<b>Avec</b>	Laurence Philomène Nina Drew Lucky Dijkstra-Santos
<b>Réalisation, scénario</b>	Catherine Legault
<b>Production</b>	Concerto Films Isabelle Phaneuf-Cyr Rémy Huberdeau
<b>Image</b>	Claire Sanford Samuel Trudelle Catherine Legault
<b>Animation</b>	Nina Drew
<b>Illustration</b>	Kara Blake
<b>Musique</b>	Eric Shaw Scout The Wise
<b>Montage</b>	Catherine Legault
<b>Conception sonore</b>	Mélanie Gauthier
<b>Mixage</b>	Bruno Bélanger